



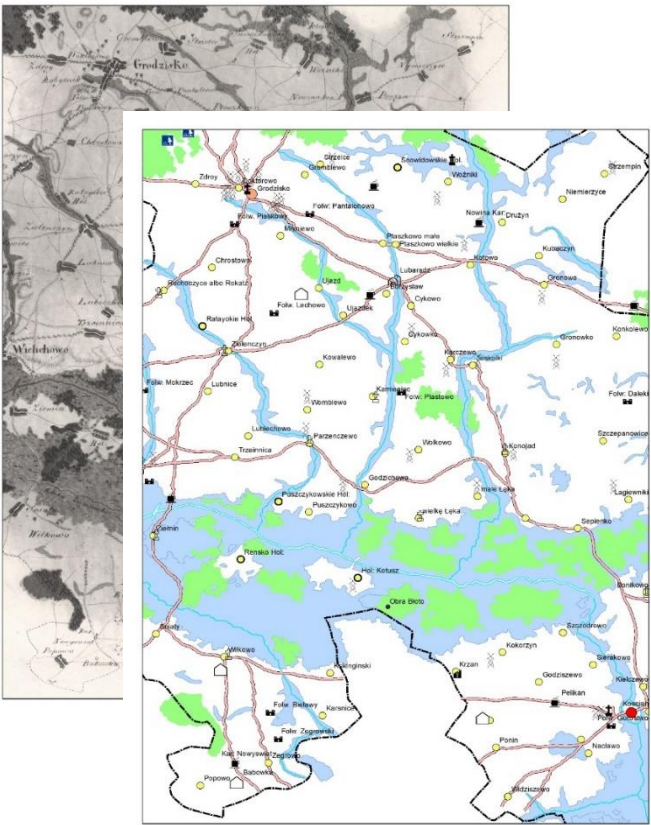
# DIGITAL EDITIONS OF HISTORICAL MAPS: BETWEEN IMAGES AND DATA.

## Humanities (history)



P. Sahle 2016

## Geography (cartography)



S. Wiberely 1980

## Internet

## Digital Mappa



## MAPIRE The Historical Map Portal



A. Brahaj, M. Razum, J. Hoxha 2013



# DIGITAL EDITIONS OF HISTORICAL MAPS: BETWEEN IMAGES AND DATA.



scanned (digitized) sheets



Georeferencing & mosaicking



Color reconstruction (increasing legibility)

TO_ID	NazwaTypuObiektu	NazwaTypu	NazwaTypuObiektu_Index
1	Kolej dwu lub więcej torowa		Kolej dwu lub więcej torowa
2	Kolej jednotorowa		Kolej jednotorowa
3	Kolej wąskotorowa		Kolej wąskotorowa
4	Tramwaj i kolejka gospodarcza		Tramwaj i kolejka gospodarcza
5	Kolejka linowa		Kolejka linowa
6	Tunel		Tunel
7	Wiadukt kolejowy		Wiadukt kolejowy
8	Wiadukt drogowy		Wiadukt drogowy
9	Przejazd przez tor kolejowy		Przejazd przez tor kolejowy
10	Przejście przez tor kolejowy		Przejście przez tor kolejowy
11	Przeprza		Przeprza
12	Dworzec		Dworzec
13	Stacja		Stacja
14	Przystanek		Przystanek
15	Rampa		Rampa
16	Blok		Blok
17	Dróżnik		Dróżnik
18	Kolej na nasypie		Kolej na nasypie
19	Kolej w wykopie		Kolej w wykopie
21	Szosa I klasy wysadzana drzewami		Szosa I klasy wysadzana drzewami
23	Szosa II klasy wysadzana drzewami		Szosa II klasy wysadzana drzewami
24	Droga ulepszona		Droga ulepszona
25	Trakt		Trakt
26	Droga wiejska		Droga wiejska
27	Droga polna		Droga polna

spatial database

# DIGITAL EDITIONS OF HISTORICAL MAPS: BETWEEN IMAGES AND DATA.



## Digital editions of historical maps: perspectives and constraints on the example of Gaul/Raczyński map (1807-1812)

Tomasz Panecki (ed.), authors: Tomasz Panecki, Piotr Kann

Article within project: Old maps' digital editions: perspectives and constraints on the example of "Geographic-Military and Statistical Map of Greater Poland" (1807-1812) financed by National Science Center (nr 2015/17/N/HS3/01267).



NARODOWE CENTRUM NAUKI

[See the application](#)

Download map sheets:

Download maps sheets (reconstructed colors):

Download mosaicked, colored map sheets (\*.pdf, 500 MB)

Download georeferenced and mosaicked map (\*.tiff, 2.5 GB)

Download geodatabase

Download tabular index of names (\*.xlsx, 0.5 MB)

Download full documentation (Polish)

OGC Services:

<http://atlasfontium.pl/index.php?article=gaul>

# Digital editions of historical maps: between images and data.

## The example of “Gaul/Raczyński” topographic map (1807-1812)

### *Take away messages/questions:*

1. *Data: map image or map content?*
2. *Cartographic FAIRy tale about standards*
3. *Common domain conceptualization*

Tomasz Panecki

Institute of History, Polish Academy of Sciences  
Warsaw, Poland

[tpanecki@uw.edu.pl](mailto:tpanecki@uw.edu.pl)

 @PaneckiTomasz